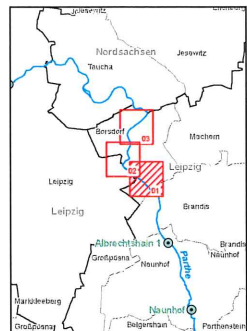


**Legende**

- Gewässerstationierung
  - Gewässerachse
  - Sächsische Landespegel
  - ▲ Grenze des Untersuchungsabschnittes
  - ▭ Überschwemmungslinie EQH (HQ<sub>200</sub>)
  - ▭ Gemeindegrenzen
- Hochwasserschutzanlagen (nicht vorhanden)**
- Deich
  - Hochwasserschutzwand
  - linienförmiges mobiles Hochwasserschutzsystem (auch in Verbindung mit festen Hochwasserschutzanlagen)
  - sonstige Hochwasserschutzanlage
- Bauwerke**
- Einstau des Brückenbauwerks
  - Brücke gefährdet (Freibord  $f < 0,5$  m)
  - Brücke nicht gefährdet (Freibord  $f \geq 0,5$  m)
  - ▽ Wehr
- Dynamik**
- ⊗ Erosionsbereich
  - ⊙ Sedimentationsbereich
- Wassertiefe in Gebieten ohne technischen Hochwasserschutz\***
- 0 - 0,5 m
  - > 0,5 - 1 m
  - > 1 - 2 m
  - > 2 - 4 m
  - > 4 m
- Wassertiefe in geschützten Gebieten bei Versagen der Hochwasserschutzanlagen (nicht vorhanden)\***
- 0 - 0,5 m
  - > 0,5 - 1 m
  - > 1 - 2 m
  - > 2 - 4 m
  - > 4 m
- Hinweis auf überschrittenen Bemessungshochwasserstand in geschützten Gebieten (nicht vorhanden)
- Fließgeschwindigkeit in Gebieten ohne technischen Hochwasserschutz**
- ↑  $0,2 < v \leq 0,5$  m/s
  - ↑  $0,5 < v \leq 2,0$  m/s
  - ↑  $v > 2,0$  m/s

\* An Stillgewässern werden die Wassertiefen bezogen auf die Wasseroberfläche dargestellt

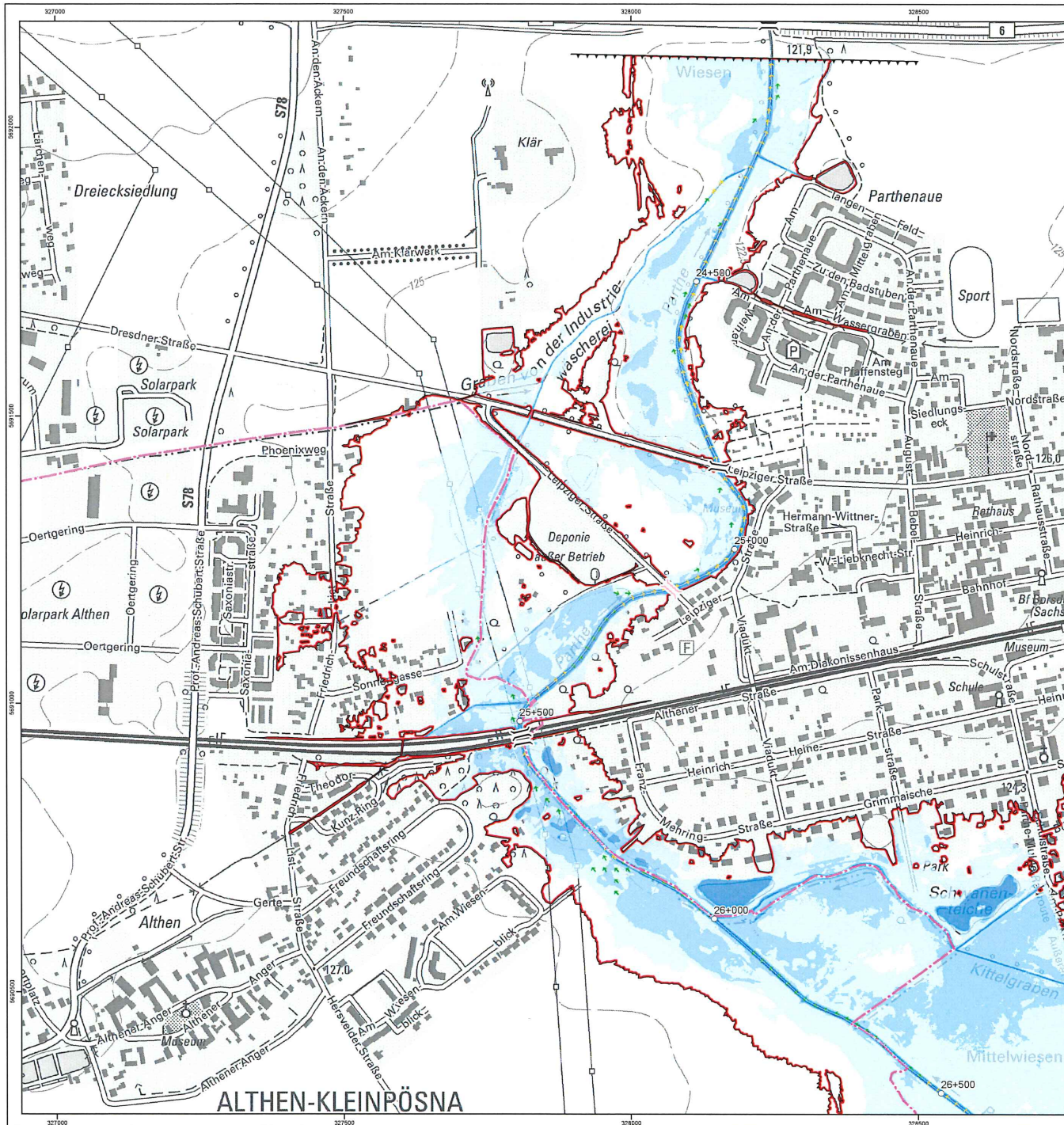
Pegel am betrachteten Gewässer	Hochwasser- meldepegel [ja/nein]	Fluss- km	Abfluss bei HQ <sub>200</sub> [m³/s]	Wasser- stand [cm]	Alarm- stufe	Richtwasserstand [cm] bei Alarmstufe			
						1	2	3	4
Albrechtshain 1	ja	31+050	12,6	200	3	120	150	180	240



verwendete Datengrundlagen	Stand
DGM Laserscanbefliegung 1 x 1 m (Genauigkeit Höhe ± 0,15 m, Lage ± 0,3 m)	02/2018
hydrologischer Längsschnitt Regionalisierung Freistaat Sachsen Quelle: LFULG 2016	2016
Wasserspiegel-lagen 2D-Berechnung mit Hydro_AS-2D	10/2021

Auftraggeber	LANDESTALSPERREN- VERWALTUNG	
Betrieb Elbaue / Mulde / Untere Weiße Elster	Gartenstraße 34 04571 Rötha Tel.: +49 34206 588-0 Fax: +49 34206 588-666	
<b>Hochwassergefahrenkarte Gemeinde Borsdorf, Blatt 01 Borsdorf - Zweenfurth Hochwasserereignis Parthe HQ<sub>200</sub></b>		
Landkreis: Gemeinde:	Leipzig Borsdorf	Lagebezug: Höhenbezug:
		ETRS89_UTM33 DHN2016
Dateiname 1_HWGK_HQ020_Borsdorf_01_Borsdorf - Zweenfurth.pdf		Herausgeber: Landestalsperrenverwaltung des Freistaates Sachsen Geobasisdaten: © 2021 GeoSN Geodaten: 2021, LTV, LULG
Maßstab 1:5.000		Datum 08.11.2021
		Anlage 1





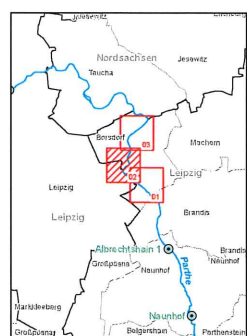
**ALTHEN-KLEINPÖSNA**

**Legende**

- Gewässerstationierung
  - Gewässerachse
  - Sächsische Landespegel
  - ▲ Grenze des Untersuchungsabschnittes
  - ▭ Überschwemmungslinie EHQ (HQ<sub>200</sub>)
  - ▭ Gemeindegrenzen
- Hochwasserschutzanlagen (nicht vorhanden)**
- Deich
  - Hochwasserschutzwand
  - linienförmiges mobiles Hochwasserschutzsystem (auch in Verbindung mit festen Hochwasserschutzanlagen)
  - sonstige Hochwasserschutzanlage
- Bauwerke**
- Einstau des Brückenbauwerks
  - Brücke gefährdet (Freibord f < 0,5 m)
  - Brücke nicht gefährdet (Freibord f ≥ 0,5 m)
  - ▽ Wehr
- Dynamik**
- ⊗ Erosionsbereich
  - ⊙ Sedimentationsbereich
- Wassertiefe in Gebieten ohne technischen Hochwasserschutz \***
- 0 - 0,5 m
  - > 0,5 - 1 m
  - > 1 - 2 m
  - > 2 - 4 m
  - > 4 m
- Wassertiefe in geschützten Gebieten bei Versagen der Hochwasserschutzanlagen (nicht vorhanden) \***
- 0 - 0,5 m
  - > 0,5 - 1 m
  - > 1 - 2 m
  - > 2 - 4 m
  - > 4 m
- Hinweis auf überschrittenen Bemessungshochwasserstand in geschützten Gebieten (nicht vorhanden)
- Fließgeschwindigkeit in Gebieten ohne technischen Hochwasserschutz**
- ↑ 0,2 < v ≤ 0,5 m/s
  - ↑ 0,5 < v ≤ 2,0 m/s
  - ↑ v > 2,0 m/s

\* An Stillgewässern werden die Wassertiefen bezogen auf die Wasseroberfläche dargestellt

Pegel am betrachteten Gewässer	Hochwasser- meldepegel [ja/nein]	Fluss- km	Abfluss bei HQ <sub>200</sub> [m³/s]	Wasser- stand [cm]	Alarm- stufe	Richtwasserstand [cm] bei Alarmstufe			
						1	2	3	4
Albrechtshain 1	ja	31+050	12,6	200	3	120	150	180	240



verwendete Datengrundlagen		Stand
DGM	Laserscanbefliegung 1 x 1 m (Genauigkeit Höhe ± 0,15 m, Lage ± 0,3 m) Terrestrische Vermessung des Flusschlauchs im Regelabstand von 100 m	02/2018
hydrologischer Längsschnitt	Regionalisierung Freistaat Sachsen Quelle: LFJLG 2016	2016
Wasserspiegel- lagen	2D-Berechnung mit Hydro_AS-2D	10/2021

**Auftraggeber** LANDESTALSPERREN- VERWALTUNG **Freistaat SACHSEN**

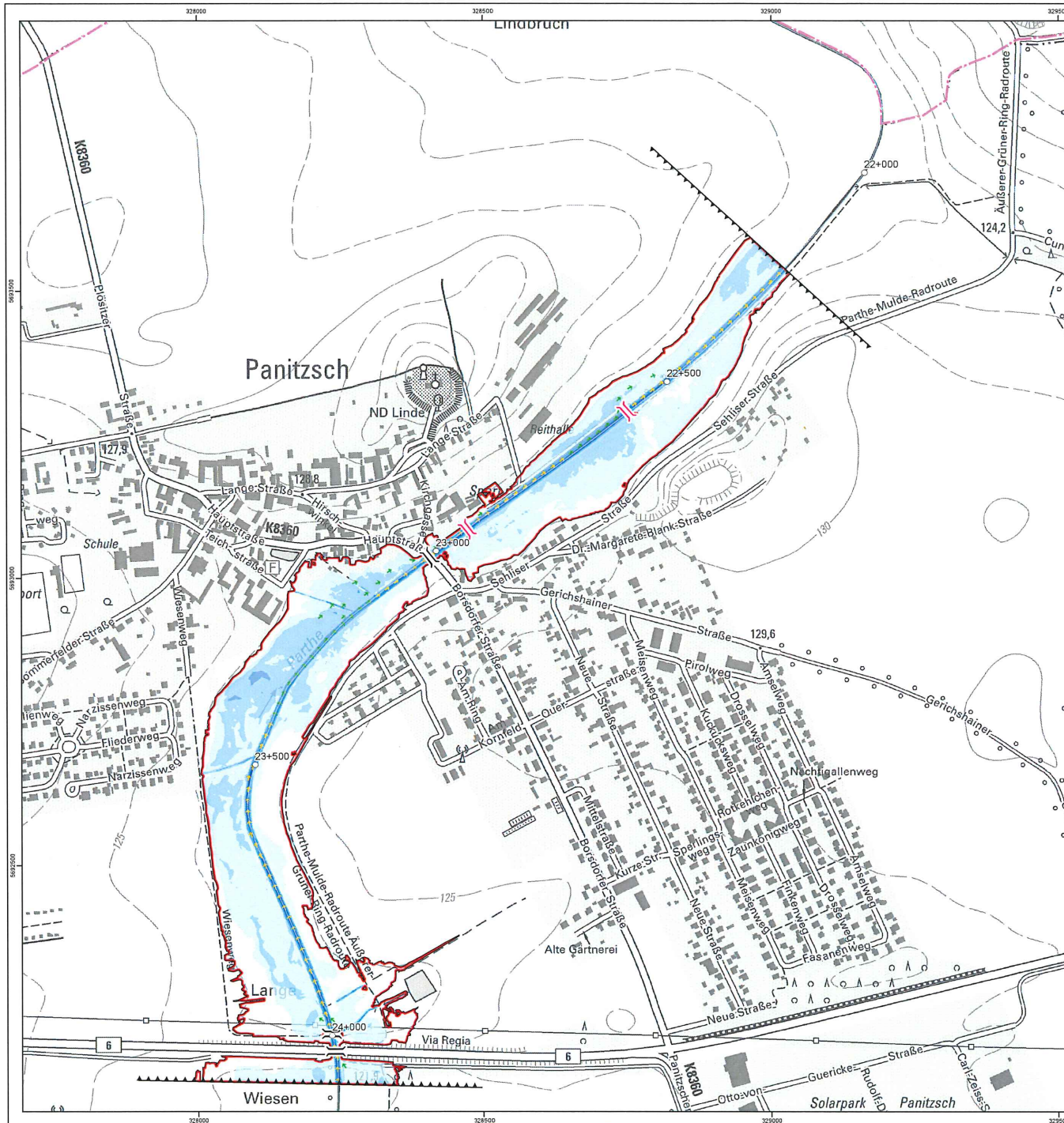
Betrieb Elbaue / Mulde / Untere Weiße Elster

Gartenstraße 34  
04571 Rötha  
Tel.: +49 34206 588-0  
Fax: +49 34206 588-666

**Hochwassergefahrenkarte Gemeinde Borsdorf, Blatt 02  
Borsdorf - Zweenfurth  
Hochwasserereignis Parthe HQ<sub>20</sub>**

Landkreis: Leipzig	Lagebezug: ETRS89_UTM33	Herausgeber: Landesaltersperrenverwaltung des Freistaates Sachsen
Gemeinde: Borsdorf	Höhenbezug: DHHN2016	Geobasisdaten: © 2021 GeoSN Geodaten: 2021, LV, LAJLG
Dateiname 1_HWGK_HQ020_Borsdorf_02_Borsdorf - Zweenfurth.pdf		
Maßstab 1:5.000	Datum 08.11.2021	Anlage 1



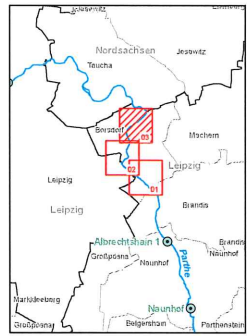


**Legende**

- Gewässerstationierung
  - Gewässerachse
  - ⊙ Sächsische Landespegel
  - ▲ Grenze des Untersuchungsabschnittes
  - ▭ Überschwemmungslinie EHQ (HQ<sub>200</sub>)
  - ▭ Gemeindegrenzen
- Hochwasserschutzanlagen (nicht vorhanden)**
- Deich
  - Hochwasserschutzwand
  - linienförmiges mobiles Hochwasserschutzsystem (auch in Verbindung mit festen Hochwasserschutzanlagen)
  - sonstige Hochwasserschutzanlage
- Bauwerke**
- Einstau des Brückenbauwerks
  - Brücke gefährdet (Freibord f < 0,5 m)
  - Brücke nicht gefährdet (Freibord f ≥ 0,5 m)
  - ▽ Wehr
- Dynamik**
- ⊗ Erosionsbereich
  - ⊙ Sedimentationsbereich
- Wassertiefe in Gebieten ohne technischen Hochwasserschutz \***
- 0 - 0,5 m
  - > 0,5 - 1 m
  - > 1 - 2 m
  - > 2 - 4 m
  - > 4 m
- Wassertiefe in geschützten Gebieten bei Versagen der Hochwasserschutzanlagen (nicht vorhanden) \***
- 0 - 0,5 m
  - > 0,5 - 1 m
  - > 1 - 2 m
  - > 2 - 4 m
  - > 4 m
- Fließgeschwindigkeit in Gebieten ohne technischen Hochwasserschutz**
- ↑ 0,2 < v ≤ 0,5 m/s
  - ↑ 0,5 < v ≤ 2,0 m/s
  - ↑ v > 2,0 m/s
- Hinweis auf überschrittenen Bemessungshochwasserstand in geschützten Gebieten (nicht vorhanden)**
- Fließgeschwindigkeit in Gebieten ohne technischen Hochwasserschutz**

\* An Stillgewässern werden die Wassertiefen bezogen auf die Wasseroberfläche dargestellt

Pegel am betrachteten Gewässer	Hochwasser-meldepegel [ja/nein]	Fluss-km	Abfluss bei HQ <sub>200</sub> [m³/s]	Wasser-stand [cm]	Alarm-stufe	Richtwasserstand [cm] bei Alarmstufe			
						1	2	3	4
Albrechtshain 1	ja	31+050	12,6	200	3	120	150	180	240



verwendete Datengrundlagen		Stand
DGM	Laserscanbefliegung 1 x 1 m (Genauigkeit Höhe ± 0,15 m, Lage ± 0,3 m)	02/2018
hydrologischer Längsschnitt	Terrestrische Vermessung des Flusslaufes im Regelabstand von 100 m	2016
Wasserspiegel-lagen	Regionalisierung Freistaat Sachsen Quelle: LFJLG 2016	2016
	2D-Berechnung mit Hydro_AS-2D	10/2021

**Auftraggeber** LANDESTALSPERREN-VERWALTUNG

**Freistaat SACHSEN**

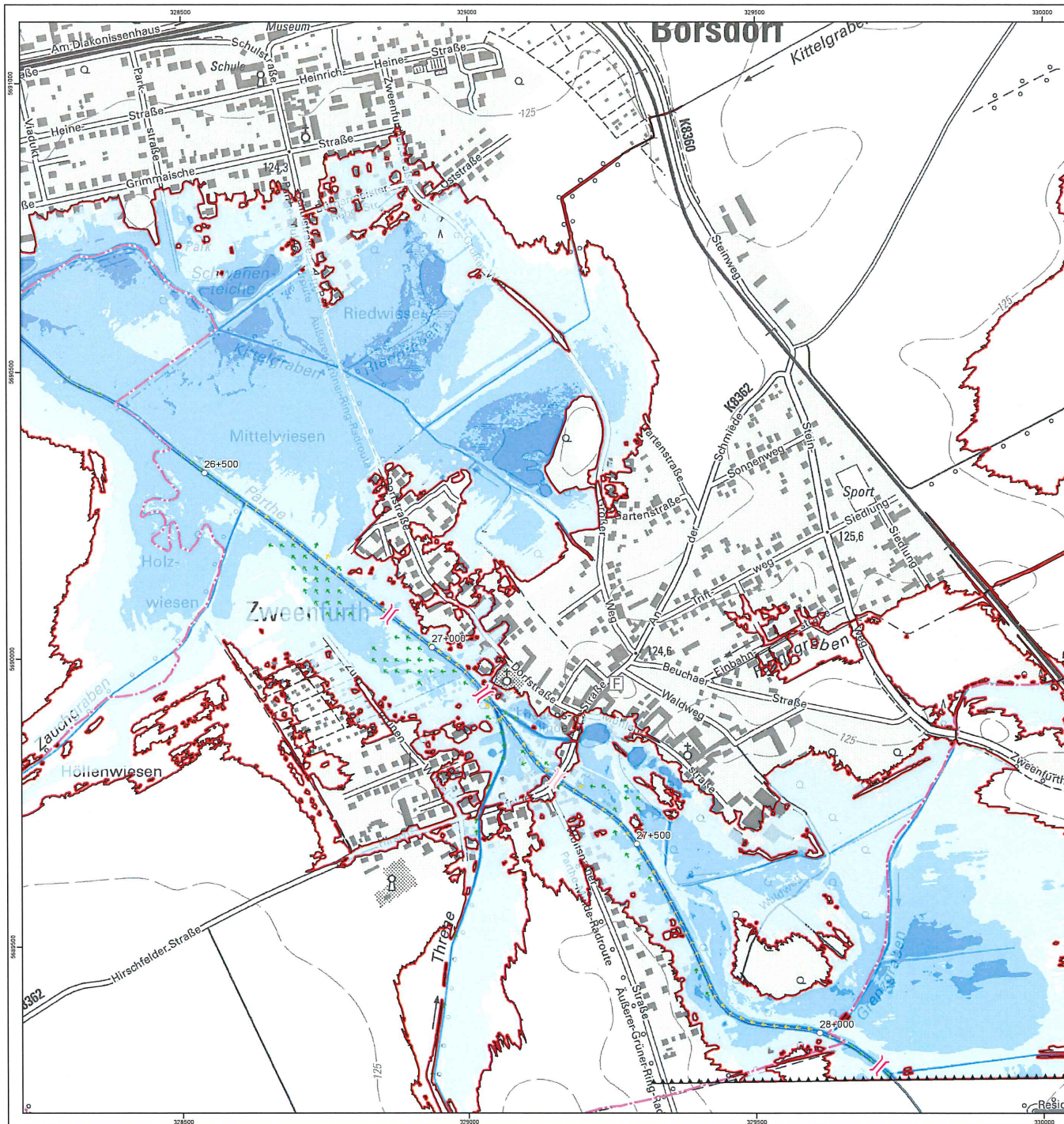
Gartenstraße 34  
04571 Rötha  
Tel.: +49 34206 588-0  
Fax: +49 34206 588-666

Betrieb Elbaue / Mulde / Untere Weiße Elster

**Hochwassergefahrenkarte Gemeinde Borsdorf, Blatt 03 Panitzsch Hochwasserereignis Parthe HQ<sub>200</sub>**

Landkreis: Leipzig	Lagebezug: ETRS89_UTM33	Herausgeber: Landesaltersperrenverwaltung des Freistaates Sachsen
Gemeinde: Borsdorf	Höhenbezug: DHHN2016	Geobasisdaten: © 2021 GeoSN
Dateiname: 1_HWKG_HQ020_Borsdorf_03_Panitzsch.pdf		Geodaten: 2021, LTV, LFJLG
Maßstab 1:5.000	Datum 08.11.2021	Anlage 1



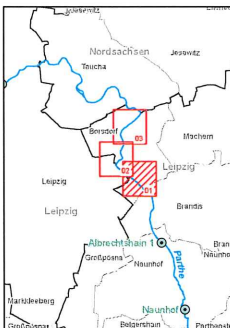


**Legende**

- Gewässerstationierung
  - Gewässerachse
  - ⊙ Sächsische Landespegel
  - Grenze des Untersuchungsabschnittes
  - ▭ Überschwemmungslinie EQ (HQ<sub>200</sub>)
  - ▭ Gemeindegrenzen
- Hochwasserschutzanlagen (nicht vorhanden)**
- Deich
  - Hochwasserschutzwand
  - linienförmiges mobiles Hochwasserschutzsystem (auch in Verbindung mit festen Hochwasserschutzanlagen)
  - sonstige Hochwasserschutzanlage
- Bauwerke**
- Einstau des Brückenbauwerks
  - Brücke gefährdet (Freibord  $f < 0,5$  m)
  - Brücke nicht gefährdet (Freibord  $f \geq 0,5$  m)
  - Wehr
- Dynamik**
- ⊗ Erosionsbereich
  - ⊙ Sedimentationsbereich
- Wassertiefe in Gebieten ohne technischen Hochwasserschutz \***
- 0 - 0,5 m
  - > 0,5 - 1 m
  - > 1 - 2 m
  - > 2 - 4 m
  - > 4 m
- Wassertiefe in geschützten Gebieten bei Versagen der Hochwasserschutzanlagen (nicht vorhanden) \***
- 0 - 0,5 m
  - > 0,5 - 1 m
  - > 1 - 2 m
  - > 2 - 4 m
  - > 4 m
- Hinweis auf überschrittenen Bemessungshochwasserstand in geschützten Gebieten (nicht vorhanden)
- Fließgeschwindigkeit in Gebieten ohne technischen Hochwasserschutz**
- ↑  $0,2 < v \leq 0,5$  m/s
  - ↑  $0,5 < v \leq 2,0$  m/s
  - ↑  $v > 2,0$  m/s

\* An Stillgewässern werden die Wassertiefen bezogen auf die Wasseroberfläche dargestellt

Pegel am betrachteten Gewässer	Hochwassermeldepegel [ja/nein]	Fluss-km	Abfluss bei HQ <sub>100</sub> [m³/s]	Wasserstand [cm]	Alarmstufe	Richtwasserstand [cm] bei Alarmstufe			
						1	2	3	4
Albrechtshain 1	ja	31+050	22,7	219	3	120	150	180	240



verwendete Datengrundlagen		Stand
DGM	Laserscanbefliegung 1 x 1 m (Genauigkeit Höhe ± 0,15 m, Lage ± 0,3 m) Terrestrische Vermessung des Flussschlauches im Regelabstand von 100 m	02/2018
hydrologischer Längsschnitt	Regionalisierung Freistaat Sachsen Quelle: LfULG 2016	2016
Wasserspiegel-lagen	2D-Berechnung mit Hydro_AS-2D	10/2021

**Auftraggeber** LANDESTALSPERREN-VERWALTUNG

**Freistaat SACHSEN**

Gartenstraße 34  
04571 Rötha  
Tel.: +49 34206 588-0  
Fax: +49 34206 588-666

**Hochwassergefahrenkarte Gemeinde Borsdorf, Blatt 01  
Borsdorf - Zweenfurth  
Hochwasserereignis Parthe HQ<sub>100</sub>**

Landkreis: Leipzig Gemeinde: Borsdorf	Lagebezug: ETRS89_UTM33 Höhenbezug: DHHN2016	Herausgeber: Landesaltersperrenverwaltung des Freistaates Sachsen Geobasisdaten: © 2021 GeoSN Geochildaten: 2021, LfV, LfULG
Dateiname 3_HWGK_HQ100_Borsdorf_01_Borsdorf - Zweenfurth.pdf		Datum 08.11.2021
Maßstab 1:5.000	0 125 250 m	Anlage 3



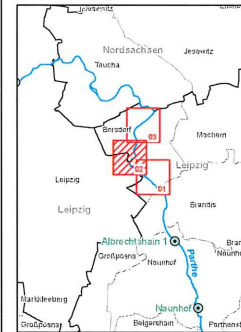


### Legende

- Gewässerstationierung
  - Gewässerachse
  - ⊙ Sachsische Landespegel
  - ▲ Grenze des Untersuchungsabschnittes
  - ▭ Überschwemmungslinie EHQ (HQ<sub>200</sub>)
  - ▭ Gemeindegrenzen
- Hochwasserschutzanlagen (nicht vorhanden)**
- Deich
  - Hochwasserschutzwand
  - linienförmiges mobiles Hochwasserschutzsystem (auch in Verbindung mit festen Hochwasserschutzanlagen)
  - sonstige Hochwasserschutzanlage
- Bauwerke**
- Einstau des Brückenbauwerks
  - Brücke gefährdet (Freibord  $f < 0,5$  m)
  - Brücke nicht gefährdet (Freibord  $f \geq 0,5$  m)
  - ▽ Wehr
- Dynamik**
- ⊗ Erosionsbereich
  - ⊙ Sedimentationsbereich
- Wassertiefe in Gebieten ohne technischen Hochwasserschutz \***
- 0 - 0,5 m
  - > 0,5 - 1 m
  - > 1 - 2 m
  - > 2 - 4 m
  - > 4 m
- Wassertiefe in geschützten Gebieten bei Versagen der Hochwasserschutzanlagen (nicht vorhanden) \***
- 0 - 0,5 m
  - > 0,5 - 1 m
  - > 1 - 2 m
  - > 2 - 4 m
  - > 4 m
- Hinweis auf überschrittenen Bemessungshochwasserstand in geschützten Gebieten (nicht vorhanden)**
- Fließgeschwindigkeit in Gebieten ohne technischen Hochwasserschutz**
- ↑ 0,2 <  $v \leq 0,5$  m/s
  - ↑ 0,5 <  $v \leq 2,0$  m/s
  - ↑  $v > 2,0$  m/s

\* An Stillgewässern werden die Wassertiefen bezogen auf die Wasseroberfläche dargestellt

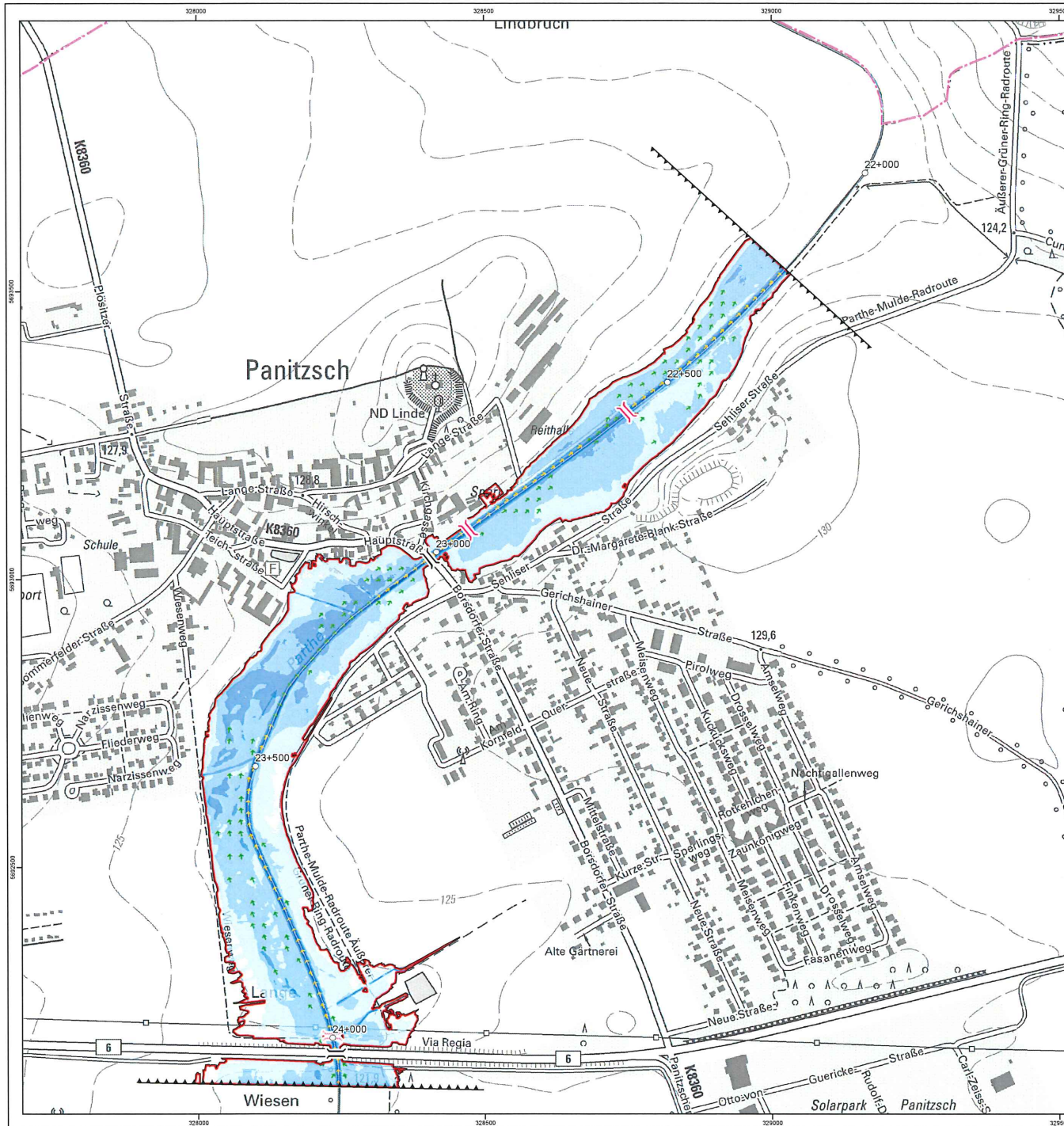
Pegel am betrachteten Gewässer	Hochwasser- meldepegel [ja/nein]	Fluss- km	Abfluss bei HQ <sub>100</sub> [m³/s]	Wasser- stand [cm]	Alarm- stufe	Richtwasserstand [cm] bei Alarmstufe			
						1	2	3	4
Abrechtshain 1	ja	31+050	22,7	219	3	120	150	180	240



verwendete Datengrundlagen	Stand
DGM Laserscanbefliegung 1 x 1 m (Genauigkeit Höhe ± 0,15 m, Lage ± 0,3 m) Terrestrische Vermessung des Flussschlauches im Regelabstand von 100 m	02/2018
hydrologischer Längsschnitt Regionalisierung Freistaat Sachsen Quelle: LfULG 2016	2016
Wasserspiegel- lagen 2D-Berechnung mit Hydro_AS-2D	10/2021

Auftraggeber	LANDESTALSPERREN- VERWALTUNG	
Betrieb Elbaue / Mulde / Untere Weiße Elster	Gartenstraße 34 04571 Rötha Tel.: +49 34206 588-0 Fax: +49 34206 588-666	
<b>Hochwassergefahrenkarte Gemeinde Borsdorf, Blatt 02 Borsdorf - Zwenfurth Hochwasserereignis Parthe HQ<sub>100</sub></b>		
Landkreis: Leipzig Gemeinde: Borsdorf	Lagebezug: ETRS89_UTM33 Höhenbezug: DHNN2016	Herausgeber: Landestalsperrenverwaltung des Freistaates Sachsen Geobasisdaten. © 2021 GeoSN Geodaten: 2021, LfULG
Dateiname 3_HWGK_HQ100_Borsdorf_02_Borsdorf - Zwenfurth.pdf		
Maßstab 1:5.000		Datum 08.11.2021
		Anlage 3



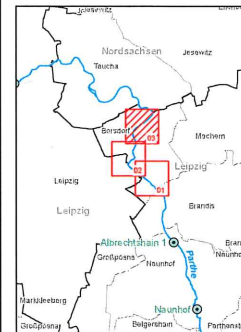


### Legende

- Gewässerstationierung
  - Gewässerachse
  - ⊙ Sächsische Landespegel
  - ▲ Grenze des Untersuchungsabschnittes
  - ▭ Überschwemmungslinie EHQ (HQ<sub>200</sub>)
  - ▭ Gemeindegrenzen
- Hochwasserschutzanlagen (nicht vorhanden)**
- Deich
  - Hochwasserschutzwand
  - linienförmiges mobiles Hochwasserschutzsystem (auch in Verbindung mit festen Hochwasserschutzanlagen)
  - sonstige Hochwasserschutzanlage
- Bauwerke**
- Einstau des Brückenbauwerks
  - Brücke gefährdet (Freibord  $f < 0,5$  m)
  - Brücke nicht gefährdet (Freibord  $f \geq 0,5$  m)
  - ▽ Wehr
- Dynamik**
- ⊗ Erosionsbereich
  - ⊙ Sedimentationsbereich
- Wassertiefe in Gebieten ohne technischen Hochwasserschutz\***
- 0 - 0,5 m
  - > 0,5 - 1 m
  - > 1 - 2 m
  - > 2 - 4 m
  - > 4 m
- Wassertiefe in geschützten Gebieten bei Versagen der Hochwasserschutzanlagen (nicht vorhanden)\***
- 0 - 0,5 m
  - > 0,5 - 1 m
  - > 1 - 2 m
  - > 2 - 4 m
  - > 4 m
- Fließgeschwindigkeit in Gebieten ohne technischen Hochwasserschutz**
- ↑  $0,2 < v \leq 0,5$  m/s
  - ↑  $0,5 < v \leq 2,0$  m/s
  - ↑  $v > 2,0$  m/s
- Hinweis auf überschrittenen Bemessungshochwasserstand in geschützten Gebieten (nicht vorhanden)**
- Fließgeschwindigkeit in Gebieten ohne technischen Hochwasserschutz**

\* An Stillgewässern werden die Wassertiefen bezogen auf die Wasseroberfläche dargestellt

Pegel am betrachteten Gewässer	Hochwasser- meldepegel [ja/nein]	Fluss- km	Abfluss bei HQ <sub>100</sub> [m³/s]	Wasser- stand [cm]	Alarm- stufe	Richtwasserstand [cm] bei Alarmstufe			
						1	2	3	4
Albrechtshain 1	ja	31+050	22,7	219	3	120	150	180	240



verwendete Datengrundlagen		Stand
DGM	Laserscanbefliegung 1 x 1 m (Genauigkeit Höhe ± 0,15 m, Lage ± 0,3 m)	02/2018
hydrologischer Längsschnitt	Regionalisierung Freistaat Sachsen Quelle: LFJLG 2016	2016
Wasserspiegel-lagen	2D-Berechnung mit Hydro_AS-2D	10/2021

<b>Auftraggeber</b>	<b>LANDESTALSPERREN- VERWALTUNG</b>	<b>Freistaat SACHSEN</b>
Betrieb Elbaue / Mulde / Untere Weiße Elster		Gartenstraße 34 04571 Rötha Tel.: +49 34206 588-0 Fax: +49 34206 588-666
<b>Hochwassergefahrenkarte Gemeinde Borsdorf, Blatt 03 Hochwasserereignis Parthe HQ<sub>100</sub></b>		
Landkreis: Leipzig Gemeinde: Borsdorf	Lagebezug: ETRS89_UTM33 Höhenbezug: DHHN2016	Herausgeber: Landestalsperrenverwaltung des Freistaates Sachsen Geobasisdaten: © 2021 GeoSN Geodaten: 2021, LTV, LAULG
Dateiname 3_HWKG_HQ100_Borsdorf_03_Panitzsch.pdf		Datum 08.11.2021
Maßstab 1:5.000	0 125 250 m	Anlage 3